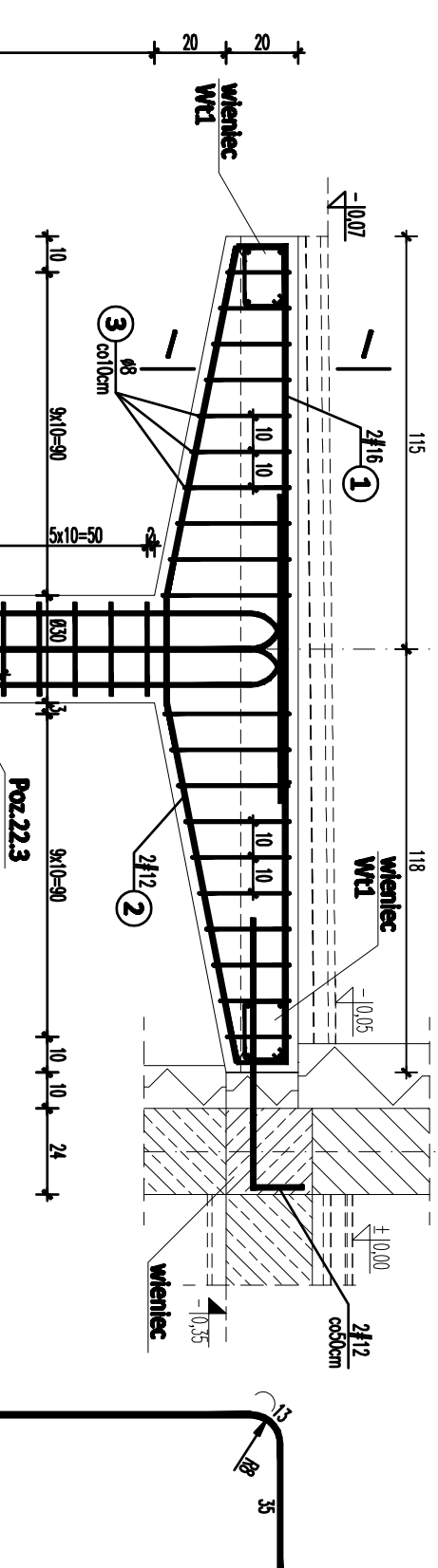
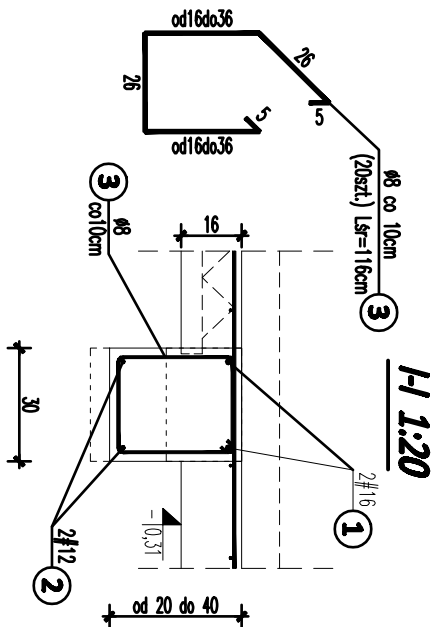
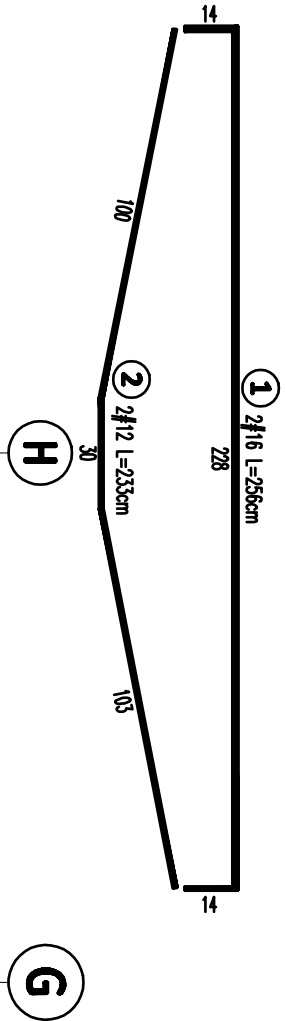


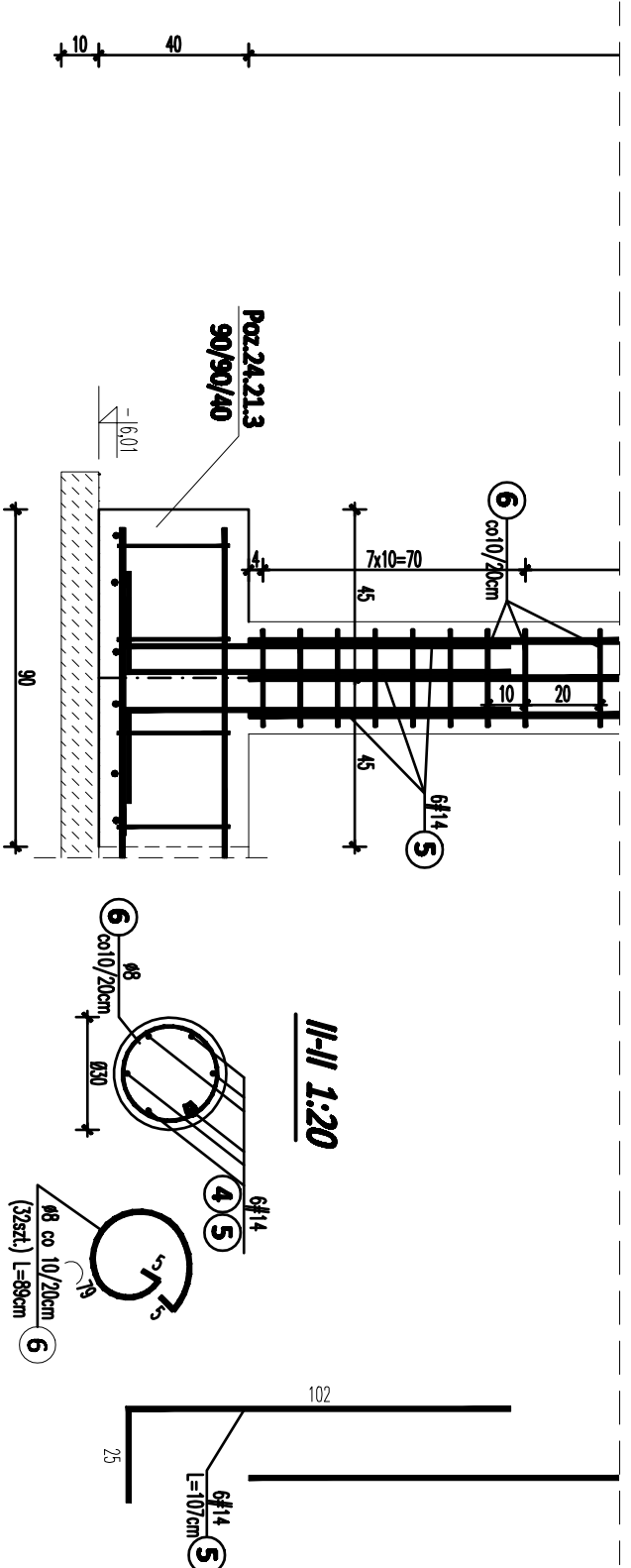
Poz.22.3 Rygiel dwuwspornikowy przy osi 4



- UWAGI:**
1. RYSUNKI TARASU ROZPATRYWAĆ ŁĄCZNIE.
 2. WSZELKIE PRACE WYKONYWAĆ ZGODNIE ZE SZTUKĄ BUDOWLANĄ ORAZ OBOWIĄZUJĄCIMI W POLSCE NORMAMI BUDOWLANymi I WYKONAWCZymi.
 3. WSZYSTKIE MATERIAŁY UŻYTE DO REALIZACJI OBIEKTU MUSZĄ POSIADAĆ ATYSTY STWIERDZAJĄCE ICH PRZYDATNOŚĆ W BUDOWNICTWIE.

ZESTAWIENIE STALI ZBROJENIOWEJ

Poz.	szt.	Stal [φ/#]		Ilość			Długość łączna [m]			
		A-0	A-III	Di.	w elem.	razem	A-0 φ 8	# 12	# 14	# 16
22.3	1	16	12	2,56	2	1				5,12
	2	12	2,33	2	1	2		4,66		
	3	8	1,16	20	1	20				
	4	14	5,81	6	1	6				34,86
	5	14	1,07	6	1	6				6,42
	6	8	0,89	32	1	32	28,48			
Długość wg średnic [m]							51,68	4,66	41,28	5,12
Masa 1 m pręta [kg/m]							0,395	0,888	1,208	1,578
Masa łączna wg średnic [kg]							20,39	4,14	49,88	8,08
Masa łączna wg gałunku stali [kg]							20,39		62,10	
Ogółem [kg]							82,49			



BETON C20/25
z dodatkiem HYDROBETU
STAL A-III /34GS/
STAL A-0 /50S-b/
otulina 2 cm

PRACOWNIA PROJEKTOWA "AKON"				BRANŻA: KONSTR.	
10 - 672 OLSZYN UL. ELBĄSKA 125				SKALA: 1:20	
OBJEKT: ROZBUDOWA WBP W OLSZYNIE				DATA: 11.2010	
ADRES: ul. 1 Maja 5; 10-117 Olsztyn				NR RTS: K - 52	
TEMAT: TARAS - POZ.22.3				PROJEKT WYKONAWCZY	
PROJEKTANT: inż. inż. Anna Cernikowa				Upr.:277/86/0L	
SPRAWDZAJĄCY: inż. inż. Bogdan Jusko				Upr.:178/87/0L	
OPRACOWAŁ: inż. inż. Marek Gutowski				Upr.:	